

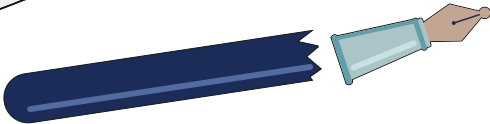
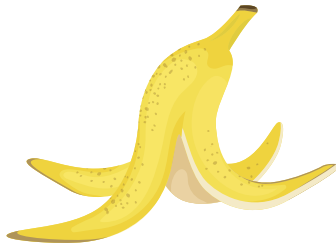


RÉDUIRE
TRIER
VALORISER



ET ÇA

JE LE METS OÙ ?"



Parici
les bons gestes !

GRAND
CHÂTELLERAULT

COMMUNAUTÉ
D'AGGLOMÉRATION

grand-chatellerault.fr

DÉCHETS ALIMENTAIRES

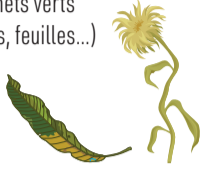


Épluchures, fruits et légumes trop abîmés, coquilles d'œuf...



Restes de repas

Petits déchets verts (fleurs fanées, feuilles...)



Marc de café (! avec filtre)
Sachet de thé

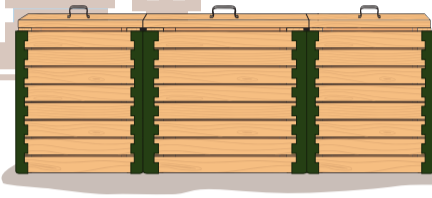


Aliments périmés
Fromage, laitage, pain, pâtisserie, céréales, viande...

COMPOSTEUR INDIVIDUEL



COMPOSTEUR COLLECTIF



POINT DE COLLECTE



Plastiques

Bouteilles, flacons, pots, barquettes, films



TOUS LES EMBALLAGES

cartonnés

Briques alimentaires, cartonnettes



métalliques

Aérosols, barquettes en aluminium, boîtes de conserve, canettes



Emballages bien vidés, non lavés, non imbriqués



UN DOUTE POUR LE TRI D'UN EMBALLAGE ? TÉLÉCHARGEZ L'APPLI CITEO :



PAPIERS

Journaux, magazines, catalogues, prospectus, enveloppes en papier ou à bulles



Les films enveloppant les magazines, les enveloppes en carton ou en plastique sont à placer dans le sac jaune.

VERRE

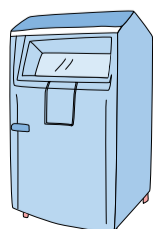
Bocaux, pots et bouteilles



Ne pas déposer la vaisselle et les verres de table. Les bouchons (sauf en liège) et les couvercles sont à placer dans le sac jaune.

TEXTILES

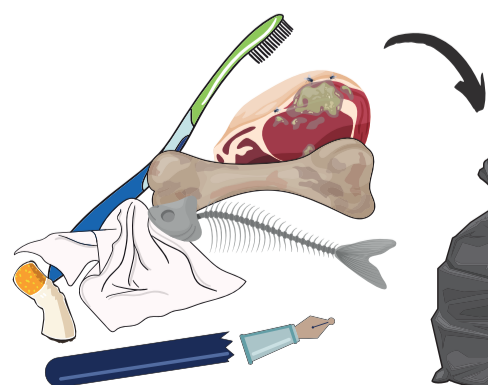
Vêtement, chaussures, linge de maison, torchon, sac...



Propres et secs, déposés dans un sac.

ORDURES MÉNAGÈRES

Produits d'hygiène (mouchoirs, essuie-tout, couches...), mégot de cigarette, petits objets en plastique non électriques (brosse à dents, petits objets cassés...), restes alimentaires non compostables (gros os, coquillages...), restes de repas (viande, poisson...).



J'APPORTE EN DÉCHÈTERIE

Dépôt interdit
pour les professionnels



BATTERIES



BOIS



CARTONS



CARTOUCHES
D'ENCRE



CD/DVD



DÉCHETS DIFFUS
SPÉCIFIQUES (DDS)



DÉCHETS
VERTS



FILMS
PLASTIQUE



GRAVAT
DÉBLAIS



LAMPES



MÉTAUX



HUILE DE VIDANGE



OBJETS ET MATÉRIAUX
DE LA MAISON



PAPIERS



PILES ET
ACCUMULATEURS



PLASTIQUES
RIGIDES



PLÂTRE
ET PLAQUES DE PLÂTRE



HUILE
DE FRITURE



POLYSTYRÈNES



RADIOGRAPHIES



RÉUTILISATION
RÉEMPLOI



VERRES



TOUT-VENANT
NON INCINÉRABLE



PNEUMATIQUES



DÉCHETS D'ÉQUIPEMENTS
électriques et
électroniques (DEEE)

Horaires et règlement des déchèteries sur
grand-chatellerault.fr

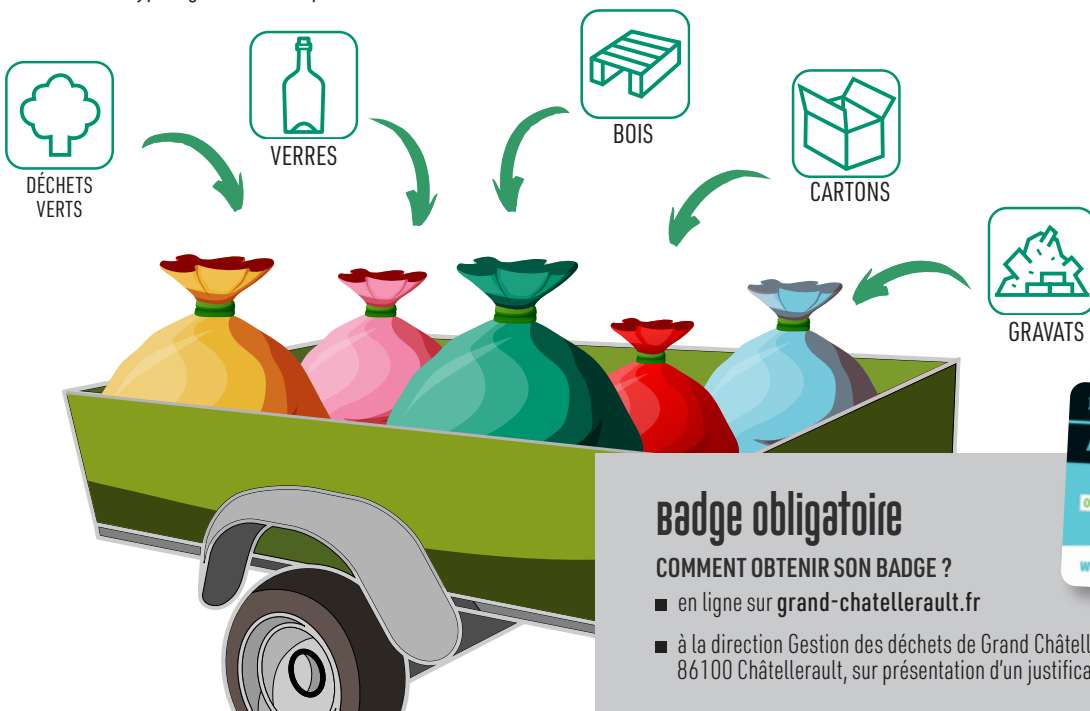


AMIANTE INTERDITE

ANTICIPEZ AVANT DE VENIR...

Préparez et triez vos déchets par catégorie !

Afin de favoriser le recyclage, le réemploi et la valorisation, il est obligatoire de répartir les déchets selon leur typologie lors du dépôt.



Badge obligatoire

COMMENT OBTENIR SON BADGE ?

- en ligne sur grand-chatellerault.fr
- à la direction Gestion des déchets de Grand Châtellerault, 208 rue d'Antran 86100 Châtellerault, sur présentation d'un justificatif de domicile de moins d'un an



LA GESTION DE VOS DÉCHETS

7 déchèteries



La collecte du verre et du papier **en conteneurs**



La vente de **composteurs** individuels à tarif préférentiel



La collecte **en porte-à-porte** des sacs noirs et jaunes pour 40 000 foyers*



CARTE INTERACTIVE



NOUVEAU

Désormais, les déchets alimentaires seront transformés en **biogaz** !

QUELQUES CHIFFRES EN 2021



1 habitant*

233 kg de déchets déposés en déchèterie

196 kg d'ordures ménagères (sacs noirs enfouis)

38 kg de bouteilles ou bocaux en verre

25 kg d'emballages recyclables (sacs jaunes)

17 kg de papier

515 kg/an

**RÉDUIRE
TRIER
VALORISER**

ON S'Y MET !

En réduisant le gaspillage, en privilégiant la réparation et le réemploi, réduisons nos ordures ménagères et nos dépôts en déchèterie de moitié !

* de Grand Châtelleraut hors SIMER

0 800 835 821

Service & appel gratuits

Direction Gestion des déchets,
208 rue d'Antran, 86100 Châtelleraut

par-ici-les-bons-gestes.fr